

AFRICA
ASTRA
FLAGMAN
ALFA-NEO
ARTISTO

FREE MULTI
CAC



БЫТОВЫЕ И ПОЛУПРОМЫШЛЕННЫЕ
КОНДИЦИОНЕРЫ ВОЗДУХА.

generalclimate.ru

генерал.рф

v 1.5.18

Г е н е р а л к л и м а т а





История

GENERAL CLIMATE — это международный промышленный холдинг, созданный в 2002 году российскими инвесторами с целью занять лидирующие позиции среди мировых производителей оборудования для кондиционирования, вентиляции и отопления воздуха.

Нашими партнерами всегда становились только лучшие производители своей отрасли. Главным критерием при выборе всегда было — четкое следование им принципам бескомпромиссного качества.

На сегодняшний день GENERAL CLIMATE имеет стратегическое сотрудничество с производственными площадями на территориях Китая, Германии, Италии, Чехии, Дании, России и других стран. Кроме того, за это время компании удалось сконцентрировать огромный интеллектуальный потенциал, выраженный в наличии опытных управленцев и инженеров из разных стран, авторитетных специалистов в области маркетинга и продаж.

Такое сочетание создает поистине благоприятную среду для производства высококачественного, надежного и конкурентного оборудования.

Цели

Oсновной целью GENERAL CLIMATE является создание высокотехнологичного продукта, который по качеству и своим техническим возможностям превосходил бы существующие аналоги, но не вызывал ощущения недоступности.

Идеология GENERAL CLIMATE заключается в создании продукта, нужного обществу и отражающего три основных принципа:

- надежность;
- удобство;
- доступность.

GENERAL CLIMATE — это бренд, соответствующий самым высоким критериям качества, предъявляемым к оборудованию при создании комфортной климатической среды и нацеленный на признание его самыми требовательными потребителями.

Содержание:

Инверторные сплит-системы серии AFRICA	2
Неинверторные сплит-системы серии ASTRA	3
Неинверторные сплит-системы серии FLAGMAN	4
Неинверторные сплит-системы серии ALFA-NEO	4
Инверторные сплит-системы серии ARTISTO	5
Моноблоки оконного типа	6
Моноблоки напольного типа	7
Ультразвуковые увлажнители воздуха	7
Инверторные мульти сплит-системы FREE MULTI	8
Неинверторные кассетные сплит-системы	11
Неинверторные напольно-потолочные сплит-системы	12
Неинверторные канальные сплит-системы	13
Неинверторные колонные сплит-системы	14
Универсальные внешние блоки	14

Инверторные сплит-системы серии AFRICA

Идеальный вариант для установки в спальнях комнатах и в зонах с повышенными требованиями к комфортности

GC-EAF07HR / GU-EAF07H
GC-EAF09HR / GU-EAF09H
GC-EAF12HR / GU-EAF12H
GC-EAF18HR / GU-EAF18H
GC-EAF24HR / GU-EAF24H



AFRICA

INVERTER

Спецификация и рабочие параметры бытовых кондиционеров серии Africa Inverter.*

Модель	Внутренний блок		GC-EAF07HR	GC-EAF09HR	GC-EAF12HR	GC-EAF18HR	GC-EAF24HR
	Внешний блок		GU-EAF07H	GU-EAF09H	GU-EAF12H	GU-EAF18H	GU-EAF24H
Мощность охлаждения, кВт			2.21 (0.40–2.87)	2.65 (0.40–3.31)	3.50 (0.60–3.96)	5.30 (0.90–6.50)	6.45 (1.80–7.00)
Мощность обогрева, кВт			2.90 (0.40–3.40)	3.48 (0.40–4.15)	4.10 (0.60–5.20)	5.70 (0.90–6.80)	7.00 (1.80–7.80)
Коэффициенты EER / COP			3.35 / 3.80	3.35 / 3.85	3.35 / 3.70	3.31 / 3.61	3.31 / 3.61
Электропитание, В/Ф/Гц			220–240 / 1~ / 50				
Потребляемая мощность, кВт	Охлаждение		0.66 (0.20–1.15)	0.79 (0.20–1.42)	1.05 (0.22–1.50)	1.60 (0.35–2.40)	1.95 (0.45–2.60)
	Обогрев		0.76 (0.20–1.25)	0.90 (0.20–1.49)	1.10 (0.22–1.60)	1.58 (0.35–2.50)	1.95 (0.45–2.70)
Рабочий ток, А	Охлаждение		2.93	3.51	4.67	7.11	8.67
	Обогрев		3.37	4.00	4.88	7.02	8.67
Класс энергоэфф. холод / тепло			A / A	A / A	A / A	A / A	A / A
Внутренний блок							
Размеры блока (ШxВxГ), мм			770 x 283 x 201	770 x 283 x 201	770 x 283 x 201	865 x 305 x 215	1007 x 315 x 219
Размеры упак. (ШxВxГ), мм			844 x 342 x 261	844 x 342 x 261	844 x 342 x 261	945 x 380 x 295	1073 x 395 x 313
Вес нетто / брутто, кг			8 / 9.5	8 / 9.5	9 / 10.5	12 / 16	14 / 17
Расход воздуха, м ³ /ч			580 / 520 / 350 / 260	600 / 520 / 370 / 280	680 / 560 / 410 / 300	800 / 680 / 560 / 460	1000 / 800 / 700 / 550
Уровень шума, дБ(А)			40 / 36 / 30 / 24	41 / 38 / 30 / 24	42 / 39 / 31 / 25	45 / 40 / 37 / 32	48 / 42 / 38 / 34
Внешний блок							
Размеры блока (ШxВxГ), мм			776 x 540 x 320	776 x 540 x 320	776 x 540 x 320	955 x 700 x 396	980 x 790 x 427
Размеры упак. (ШxВxГ), мм			848 x 360 x 580	848 x 360 x 580	848 x 360 x 580	1026 x 455 x 735	1080 x 485 x 840
Вес нетто / брутто, кг			26.8 / 29.8	26.8 / 29.8	29.0 / 32.0	46.0 / 50.5	55.5 / 60.5
Уровень шума, дБ(А)			50	51	53	54	57
Хладагент	Заправка, г		700	700	850	1300	1800
	Дозаправка при >5м, г		20	20	20	20	50
Диаметр труб жидк./газ, дюйм			1/4 / 3/8	1/4 / 3/8	1/4 / 3/8	1/4 / 1/2	1/4 / 5/8
Рабочая темп. наружн. воздуха, С			Охлаждение от -15 до +43 С / Обогрев от -15 до +24 С				

Функции:

Энергосбережение до 50%
Работа с частотой компрессора от 16 Гц
LED-дисплей
Интеллектуальное размораживание
Режим сна
Режим повышенной мощности
Самодиагностика
Автоочистка
Таймер

Авторестарт
Катехиновый и фотокаталитический фильтры
Мощный ионизатор воздуха Cold Plasma
Точное поддержание температуры
Пульт с возможностью блокировки
Отключение подсветки внутреннего блока
0,5 Вт в режиме ожидания вместо 3 Вт
Работа на холод и тепло от -15 С
Разработан в Японии
Компрессоры GREE-DAIKIN

РЕКОМЕНДУЕМ



MAXI YELLOW

Дренажная помпа
15 л/ч, 19.7 дБ, IP64

* Производитель постоянно работает над совершенствованием оборудования General Climate и оставляет за собой право внесения изменений в его конструкцию без предварительного уведомления. Актуальность информации о технических характеристиках можно уточнить у официальных представителей компании

Неинверторные сплит-системы серии ASTRA

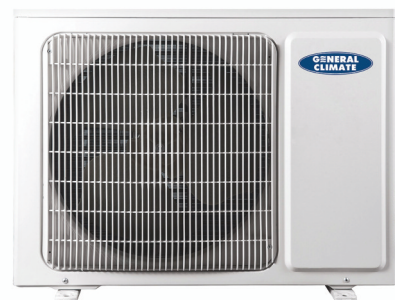
Премиум решение в соотношении цена/качество для жилых и офисных помещений



GC-A07HR / GU-A07H
GC-A09HR / GU-A09H
GC-A12HR / GU-A12H
GC-A18HR / GU-A18H
GC-A24HR / GU-A24H
GC-A30HR / GU-A30H
GC-A36HR / GU-A36H

ASTRA PREMIUM

ON - OFF



Спецификация и рабочие параметры бытовых кондиционеров серии Astra On-Off.*

Модель	Внутренний блок		GC-A07HR	GC-A09HR	GC-A12HR	GC-A18HR	GC-A24HR	GC-A30HR	GC-A36HR	
	Внешний блок		GU-A07H	GU-A09H	GU-A12H	GU-A18H	GU-A24H	GU-A30H	GU-A36H	
Мощность охлаждения, кВт			2.26	2.79	3.55	5.30	7.03	8.56	10.55	
Мощность обогрева, кВт			2.36	2.87	3.81	5.85	7.33	8.80	11.14	
Коэффициенты EER / COP			3.21 / 3.61	3.21 / 3.61	3.21 / 3.61	3.21 / 3.61	3.21 / 3.61	3.10 / 3.45	3.50 / 3.65	
Электропитание, В/Ф/Гц			220-240 / 1~ / 50						380 / 3~ / 50	
Потребляемая мощность, кВт	Охлаждение		0.70	0.86	1.1	1.65	2.19	2.76	3.01	
	Обогрев		0.65	0.79	1.06	1.62	2.03	2.55	3.05	
Рабочий ток, А	Охлаждение		3.06	3.74	4.81	7.17	9.52	12	7.72	
	Обогрев		2.84	3.45	4.59	7.04	8.83	11.09	7.82	
Класс энергоэфф. холод / тепло			A / A	A / A	A / A	A / A	A / A	B / B	A / A	
Внутренний блок										
Размеры блока (ШxВxГ), мм			698 x 250 x 185	698 x 250 x 185	773 x 250 x 185	849 x 289 x 210	970 x 300 x 225	1080 x 325 x 245	1350 x 326 x 253	
Размеры упак. (ШxВxГ), мм			742 x 306 x 244	742 x 306 x 244	817 x 306 x 244	897 x 341 x 268	1017 x 366 x 285	1125 x 397 x 320	1438 x 418 x 352	
Вес нетто / брутто, кг			7.5 / 8.5	7.5 / 8.5	8.5 / 9.5	11 / 13	13.5 / 17	16 / 19.5	21.5 / 30	
Расход воздуха, м ³ /ч			470/420/370/250	470/420/370/250	550/500/430/330	650/560/480/350	900/800/700/600	1200/1100/1000/850	1400/1200/1050	
Уровень шума, дБ(А)			40 / 38 / 35 / 26	40 / 38 / 35 / 26	42 / 39 / 36 / 33	42 / 38 / 34 / 31	49 / 45 / 41 / 37	51 / 48 / 42 / 39	54 / 50 / 46	
Внешний блок										
Размеры блока (ШxВxГ), мм			720 x 428 x 310	720 x 428 x 310	776 x 540 x 320	848 x 540 x 320	913 x 680 x 378	955 x 700 x 396	1007 x 1100 x 460	
Размеры упак. (ШxВxГ), мм			765 x 475 x 350	765 x 475 x 350	820 x 580 x 355	878 x 580 x 360	994 x 725 x 428	1026 x 725 x 455	1135 x 1135 x 475	
Вес нетто / брутто, кг			22.0 / 24.5	24.5 / 27.0	30.0 / 32.5	38.0 / 40.0	50.0 / 55.0	61 / 69	91 / 103	
Уровень шума, дБ(А)			49	49	52	56	56	59	60	
	Заправка, г		550	560	720	1260	1450	1900	3100	
Хладагент			Дозаправка при >5м, г		20	20	20	20	50	
Диаметр труб жидк./газ, дюйм			1/4 / 3/8	1/4 / 3/8	1/4 / 1/2	1/4 / 1/2	1/4 / 1/2	1/4 / 5/8	3/8 / 3/4	
Рабочая темп. наружн. воздуха, С			Охлаждение от +17 до +48 С / Обогрев от -7 до +24 С							

РЕКОМЕНДУЕМ



MAXI YELLOW

Дренажная помпа
15 л/ч, 19.7 дБ, IP64

Функции:

Самоочистка теплообменника
 2 сменных угольных фильтра в комплекте
 Интеллектуальная работа жалюзи
 LED-дисплей с индикацией температуры
 Автоматическая оттайка наружного блока
 Компактный дизайн
 Комфортный режим сна
 Таймер
 Режим Турбо

Самодиагностика
 Защита от выхода из строя из-за некачественного монтажа или утечек фреона
 Авторестарт
 Режим блокировки кнопок пульта
 Высокоэффективный ионизатор воздуха
 COLD PLASMA
 Возможность работы по температуре в месте нахождения пульта – I FEEL

* Производитель постоянно работает над совершенствованием оборудования General Climate и оставляет за собой право внесения изменений в его конструкцию без предварительного уведомления. Актуальность информации о технических характеристиках можно уточнить у официальных представителей компании

Неинверторные сплит-системы серии FLAGMAN

Оптимальный выбор по функционалу и цене для жилых и офисных помещений

GC-F08HRN1 / GU-F08HN1
GC-F10HRN1 / GU-F10HN1



FLAGMAN
ON - OFF



Рабочие параметры см. стр. 5

Функции:

Ионизатор
Биофильтр
Фильтр с ионами серебра
Самодиагностика
Авторестарт
Температура в месте нахождения пульты – I FEEL

Защита от выхода из строя из-за утечки хладагента
Возможность установки "Зимнего комплекта"
Компрессор TOSHIBA

Неинверторные сплит-системы серии ALFA-NEO

Профессиональная очистка воздуха в помещении

GC-N07HRN1 /
GU-N07HRN1

GC-N09HRN1 /
GU-N09HRN1



ALFA-NEO
ON - OFF



Рабочие параметры см. стр. 5

Функции:

Многоуровневая защита компрессора от выхода из строя
Трасса до 20 м
Самодиагностика
Авторестарт
Работа в сети от 198 до 253 В
Высокоэффективный плазменный фильтр увеличенной площади для удаления пыли, дыма, бактерий, вирусов и плесени.

Таймер
Фильтр с ионами серебра.
Автоматическая просушка теплообменника внутреннего блока после работы на охлаждение
Функция Турбо для режимов Холод / Тепло
Температура в месте нахождения пульты – I FEEL
Компрессор TOSHIBA

Инверторные сплит-системы серии ARTISTO

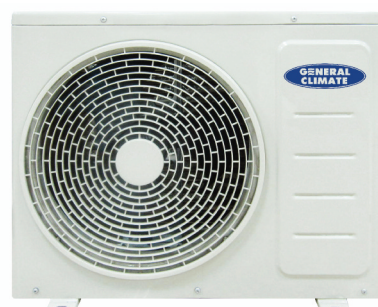
Дизайн решение для жилых помещений класса ЛЮКС



**GC-EAR09HRN1-RBTi /
GU-EAR09HN1**

ARTISTO
INVERTER

A КЛАСС
ЭФФЕКТИВНОСТИ



Функции:

Сверхвысокий КПД: EER 3.71, COP 3.78
Встроенный ТЭН 1 кВт
Энергопотребление в режиме ожидания – 0.1 Вт
LED-дисплей с индикацией уличной и комнатной температуры
Минимальное напряжение в сети 150 В
Бесшумный режим работы – менее 20 дБ
Фильтр High Density

Глянцевая двухслойная панель
Самодиагностика, авторестарт
Функция самоочистки теплообменника внешнего блока от пуха и пыли
Антикоррозийная обработка
GOLDEN FIN
Таймер
Контроль температуры с точностью 0.1 C
Компрессор TOSHIBA

Спецификация и рабочие параметры General Climate.*

FLAGMAN

ALFA-NEO

ARTISTO

Модель	Внутренний блок		GC-F08HRN1	GC-F10HRN1	GC-N07HRN1	GC-N09HRN1	GC-EAR09HRN1-RBTi
	Внешний блок		GU-F08HN1	GU-F10HN1	GU-N07HN1	GU-N09HN1	GU-EAR09HN1
Мощность охлаждения, кВт			2.35	2.81	2.18	2.63	2.6 (0.30–3.80)
Мощность обогрева, кВт			2.35	2.87	2.35	2.92	2.9 (0.30–4.83)
Коэффициенты EER / COP			3.21 / 3.61	3.21 / 3.61	3.21 / 3.61	3.21 / 3.61	3.71 / 3.78
Электропитание, В/Ф/Гц							220–240 / 1~ / 50
Потребляемая мощность, кВт	Охлаждение		0.73	0.88	0.68	0.82	0.70 (0.09–1.45)
	Обогрев		0.65	0.79	0.65	0.81	0.77 (0.09–1.64)
Рабочий ток, А	Охлаждение		3.2	4.0	3.0	3.7	4.2 (0.5–6.6)
	Обогрев		2.9	3.7	2.8	3.6	5.2 (0.5–7.5)
Класс энергоэфф. холод / тепло			A / A	A / A	A / A	A / A	A / A
Внутренний блок							
Размеры блока (ШxВxГ), мм			680 x 178 x 255	680 x 178 x 255	790 x 252 x 213	790 x 252 x 213	860 x 295 x 195
Размеры упак. (ШxВxГ), мм			745 x 330 x 255	742 x 306 x 244	863 x 323 x 273	863 x 323 x 273	945 x 370 x 275
Вес нетто / брутто, кг			7 / 8.5	7.5 / 8.5	7.5 / 9	7.5 / 9	10 / 12
Расход воздуха, м3/ч			480 / 380 / 320	470 / 390 / 310	450 / 360 / 300	470 / 430 / 340	620
Уровень шума, dB(A)			39 / 32 / 28	39 / 33 / 28	33 / 27 / 24	35 / 32 / 28	35 / 20
Внешний блок							
Размеры блока (ШxВxГ), мм			685 x 430 x 260	700 x 540 x 240	700 x 535 x 235	780 x 540 x 250	710 x 535 x 240
Размеры упак. (ШxВxГ), мм			795 x 495 x 345	815 x 580 x 325	815 x 580 x 325	910 x 575 x 335	775 x 600 x 340
Вес нетто / брутто, кг			23 / 25	24.5 / 26.5	23.5 / 25.5	25.5 / 28	26 / 28
Уровень шума, dB(A)			54	54	53	54	50 / 35
Хладагент	Заправка, г		550	570	640	720	720
	Дозаправка при >5м, г		20	20	20	20	20
Диаметр труб жидк./газ, дюйм			1/4 / 3/8	1/4 / 3/8	1/4 / 3/8	1/4 / 3/8	1/4 / 3/8
Рабочая темп. наружн. воздуха, C			Охлаждение от +18 до +43 C / Обогрев от -7 до +24 C				+18~+50 C/-15~+30 C

* Производитель постоянно работает над совершенствованием оборудования General Climate и оставляет за собой право внесения изменений в его конструкцию без предварительного уведомления. Актуальность информации о технических характеристиках можно уточнить у официальных представителей компании

Моноблоки оконного типа

Удобство монтажа и компактность при высокой эффективности



GCW-05CMN1



GCW-24HRiN1



**GCW-09(12,18)CM
GCW-07(24)CR
GCW-09(12,18)HR**

Функции: Самоочистка.
Антикоррозийная обработка.
Авторестарт.
Самодиагностика.
Компрессор TOSHIBA/GREE-DAIKIN.

Спецификация и рабочие параметры оконных кондиционеров General Climate (модели - только холод).*

Модель	GCW-05CMN1	GCW-07CR	GCW-09CM	GCW-12CM	GCW-18CM	GCW-24CR	
Мощность охлаждения, кВт	1.47	2.19	2.6	3.5	5.3	6.76	
Мощность обогрева, кВт	-	-	-	-	-	-	
Коэффициенты EER / COP	2.62 / -	3.04 / -	3.02 / -	3.02 / -	3.02 / -	3.03 / -	
Электропитание, В/Ф/Гц	220-240 / 1~ / 50						
Потребляемая мощность, кВт	Охлаждение	0.56	0.72	0.86	1.16	1.76	2.23
	Обогрев	-	-	-	-	-	-
Рабочий ток, А	Охлаждение	2.50	3.4	3.74	5.04	7.63	10.1
	Обогрев	-	-	-	-	-	-
Класс энергоэфф. холод / тепло	C / -	A / -	A / -	A / -	A / -	A / -	
Макс. энергопотребление, кВт	0.65	1	1.2	1.5	2.6	3.2	
Макс. рабочий ток, А	3.3	4.2	5.7	7.3	11.9	13.2	
Тип управления	механич.		ИК-пульт		ИК-пульт		
Хладагент / Заправка, г	R410A / 260	R410A / 400	R410A / 460	R410A / 600	R410A / 900	R410A / 1300	
Осушение, л/ч	0.6	0.8	1	1.3	1.7	2.5	
Размеры блока (ШxВxГ), мм	406 x 306 x 335	450 x 350 x 580	450 x 350 x 580	560 x 375 x 670	660 x 430 x 700	660 x 430 x 770	
Размеры упак. (ШxВxГ), мм	458 x 380 x 389	520 x 360 x 670	520 x 360 x 670	620 x 410 x 765	735 x 490 x 790	736 x 490 x 860	
Вес нетто / брутто, кг	16 / 18	30 / 33	34 / 37	46 / 50	56 / 60	68 / 72	
Расход воздуха, м ³ /ч	200 / 170	350 / 300 / 250	350 / 300 / 250	450 / 400 / 350	670 / 620 / 570	850 / 800 / 750	
Уровень шума, dB(A)	55 / 52	48 / 46 / 44	48 / 46 / 44	49 / 47 / 45	52 / 50 / 48	55 / 53 / 51	
Рабочая темп. наружн. воздуха, С	Охлаждение от +18 до +43 С						

Спецификация и рабочие параметры оконных кондиционеров General Climate (модели - холод/тепло).*

Модель	GCW-09HR	GCW-12HR	GCW-18HR	GCW-24HRiN1	
Мощность охлаждения, кВт	2.72	3.63	5.55	7.03	
Мощность обогрева, кВт	2.50	3.45	5.20	7.03	
Коэффициенты EER / COP	3.02 / 3.21	3.03 / 3.03	3.31 / 3.41	3.21 / 3.21	
Электропитание, В/Ф/Гц	220-240 / 1~ / 50				
Потребляемая мощность, кВт	Охлаждение	0.9	1.2	1.68	2.19
	Обогрев	0.78	1.14	1.53	2.19
Рабочий ток, А	Охлаждение	3.91	5.22	7.29	10
	Обогрев	3.39	4.96	6.63	10
Класс энергоэфф. холод / тепло	A / B	A / C	A / A	A / B	
Макс. энергопотребление, кВт	1.2	1.7	2.0	2.88	
Макс. рабочий ток, А	6.4	8.6	10.1	15	
Тип управления	ИК-пульт				
Хладагент / Заправка, г	R410A / 650	R410A / 790	R410A / 1300	R410A / 1350	
Осушение, л/ч	1	1.5	2.2	2.2	
Размеры блока (ШxВxГ), мм	450 x 350 x 580	560 x 375 x 670	660 x 430 x 770	660 x 428 x 785	
Размеры упак. (ШxВxГ), мм	520 x 360 x 670	620 x 410 x 765	740 x 515 x 865	770 x 510 x 915	
Вес нетто / брутто, кг	35 / 38	47 / 51	68 / 73	66.2 / 78	
Расход воздуха, м ³ /ч	400 / 350 / 300	450 / 400 / 350	850 / 800 / 750	850 / 820 / 780	
Уровень шума, dB(A)	52 / 50 / 48	52 / 50 / 48	55 / 53 / 51	58 / 57 / 56	
Рабочая темп. наружн. воздуха, С	Охлаждение от +18 до +43 С / Обогрев от -7 до +24 С				

* Производитель постоянно работает над совершенствованием оборудования General Climate и оставляет за собой право внесения изменений в его конструкцию без предварительного уведомления. Актуальность информации о технических характеристиках можно уточнить у официальных представителей компании

Моноблоки напольного типа

Компактность и мобильность на все случаи жизни



GCP-09ERC1N1



GCP-09ERA1N1



GCP-12HRD

Функции:

Режимы работы: охлаждение, нагрев, осушение, вентиляция, авто, сон.
 Электропривод жалюзи
 Таймер
 Электронное управление
 Автоматическое удаление конденсата на улицу
 LED дисплей с возможностью отключения с пульта

Авторестарт
 Самодиагностика и функция защиты
 Гибкий шланг для отвода воздуха в комплекте (D=110мм)
 Ионизатор (GCP-12HRD)
 Режим работы в месте нахождения пульта FOLLOW ME (GCP-09ERA1N1)

Спецификация и рабочие параметры мобильных кондиционеров General Climate.*

Модель	GCP-09ERA1N1	GCP-09ERC1N1	GCP-12HRD
Мощность охлаждения, кВт	2.63	2.63	3.52
Мощность обогрева, кВт	1.5 (ТЭН)	0.97 (ТЭН)	3.04 (тепловой насос)
Коэффициенты EER / COP	2.61 / 1	2.61 / 1	2.61 / 2.64
Электропитание, В/Ф/Гц	220-240 / 1~ / 50		
Потребляемая мощность, кВт	Охлаждение	1.02	1.35
	Обогрев	1.5	1.14
Рабочий ток, А	Охлаждение	4.5	5.86
	Обогрев	6.6	4.94
Класс энергоэфф. холод / тепло	A / G	A / G	A / A+
Размеры блока (ШxВxГ), мм	430 x 340 x 705	445 x 355 x 840	465 x 395 x 765
Размеры упак. (ШxВxГ), мм	492 x 402 x 857	477 x 457 x 862	515 x 443 x 880
Вес нетто / брутто, кг	29.5 / 33.5	29.5 / 35	34 / 38.8
Расход воздуха, м3/ч	420 / 400 / 380	420 / 390 / 370	425 / 365 / 340
Уровень шума, dB(A)	56 / 53 / 50	54 / 52 / 50	54 / 53 / 52

Ультразвуковые увлажнители воздуха

Здоровье и работоспособность



GH-2628



GH-2516



GH-2516A

Спецификация и рабочие параметры увлажнителей General Climate.*

Модель	GH-2628	GH-2516	GH-2516A
Потр. мощн., Вт	30 / 130	30	30
Расход, л/ч	0.4	0.3	0.3
Площадь помещ., м2	20-50	20-50	20-50
Емкость бачка, л	7	6	6
Тип управления	механич.	сенсор	механич.
Ионизатор	-	да	-
Габариты, мм	324x200x339	320x183x339	320x183x339
Вес, кг	2.1	1.9	1.9

* Производитель постоянно работает над совершенствованием оборудования General Climate и оставляет за собой право внесения изменений в его конструкцию без предварительного уведомления. Актуальность информации о технических характеристиках можно уточнить у официальных представителей компании

Инверторные мульти сплит-системы FREE MULTI

Свободный выбор внутренних блоков различных типов. Расширенный рабочий диапазон уличных температур.

DC-инверторная мультисистема GC FREE MULTI со свободной комплектацией до 5-ти внутренних блоков с максимальной производительностью 18,5 кВт.

Благодаря инверторному управлению компрессора на постоянном токе система экономично и надежно поддерживает температурные режимы в помещениях.

Внутренние блоки одновременно работают только в одном режиме охлаждения или нагрева, но при этом позволяют выставлять разную температуру в широком диапазоне уличных температур при максимальной суммарной длине трассы в 80 метров.

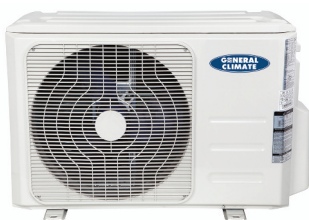
Функции:

Таймер
Автоматическая просушка теплообменника внутреннего блока после работы на охлаждение
Функция Турбо для режимов Холод / Тепло
Температура в месте нахождения пульта – I FEEL
Многоуровневая защита от выхода из строя
Трасса до 80 м
Самодиагностика
Авторестарт
Работа в сети от 198 до 253 В
Компрессор TOSHIBA



* Пример комбинации

ВНЕШНИЕ БЛОКИ



GU-M2EA14HN1
GU-M2EA18HN1



GU-M3EA21HN1
GU-M3EA27HN1



GU-M4EA28HN1
GU-M4EA36HN1
GU-M5EA42HN1

Инверторные мульти сплит-системы FREE MULTI

Спецификация и рабочие параметры внешних блоков General Climate Free Multi Inverter (2x14, 2x18, 3x21, 3x27).*

Модель	Внешний блок	GU-M2EA14HN1	GU-M2EA18HN1	GU-M3EA21HN1	GU-M3EA27HN1
	Стандартная комбинация внутренних блоков	GC-MES07HRN1x2	GC-MES09HRN1x2	GC-MES07HRN1x3	GC-MES09HRN1x3
Количество подключаемых внутренних блоков		1-2	1-2	1-3	1-3
Суммарная мощность подключаемых внутренних блоков, кВт		4.1-6.15	4.1-7.9	4.1-9.1	4.1-11.4
Электропитание, В/Ф/Гц		220-240 / 1~ / 50			
Номинальная мощность холод / тепло, кВт		4.1 / 4.4	5.28 / 5.57	6.15 / 6.59	7.91 / 8.21
Потребляемая мощность холод / тепло, кВт		1.28 / 1.22	1.65 / 1.54	1.92 / 1.83	2.46 / 2.27
Рабочий ток холод / тепло, А		5.6 / 5.3	7.2 / 6.7	8.3 / 8.0	10.7 / 9.9
Коэффициенты EER / COP		3.21 / 3.61	3.21 / 3.61	3.21 / 3.61	3.21 / 3.61
Класс энергоэффективности холод / тепло		A / A	A / A	A / A	A / A
Максимальная потребляемая мощность, кВт		2	2.3	2.8	3.3
Максимальный потребляемый ток, А		11	12	15	16
Расход воздуха, м ³ /ч		2100	2100	2700	3500
Уровень звукового давления, дБ(А)		54	56	58	60
Габариты блока, ШxГxВ		800(860) x 333 x 554	800(860) x 333 x 554	845(923) x 363 x 702	845(923) x 363 x 702
Габариты упаковки, ШxГxВ		920 x 390 x 615	920 x 390 x 615	965 x 395 x 755	965 x 395 x 755
Вес нетто / брутто, кг		30.5 / 33.5	36 / 39	47 / 50.2	52.7 / 56.1
Хладагент / заправка, кг		R410A / 1.25	R410A / 1.7	R410A / 2.1	R410A / 2.1
Дозаправка на длину трубопроводов свыше указанной		>10 м, 15 г/м	>10 м, 15 г/м	>15 м, 15 г/м	>15 м, 15 г/м
Диаметр труб, дюйм		2 x (1/4" / 3/8")	2 x (1/4" / 3/8")	3 x (1/4" / 3/8")	3 x (1/4" / 3/8")
Максимальная суммарная длина трубопроводов, м		40	40	60	60
Максимальная длина трубопроводов для одного блока, м		25	25	30	30
Макс. перепад по высоте, внешний блок выше внутренних, м		10	10	10	10
Макс. перепад по высоте, внешний блок ниже внутренних, м		15	15	15	15
Макс. перепад по высоте между внутренними блоками, м		10	10	10	10
Рабочий диапазон уличной температуры холод / тепло, С		от -15 до +50 / от -15 до +24			

Спецификация и рабочие параметры внешних блоков General Climate Free Multi Inverter (4x28, 4x36, 5x42).*

Модель	Внешний блок	GU-M4EA28HN1	GU-M4EA36HN1	GU-M5EA42HN1
	Стандартная комбинация внутренних блоков	GC-MES07HRN1x4	GC-MES09HRN1x4	GC-MES09HRN1x5
Количество подключаемых внутренних блоков		1-4	1-4	1-5
Суммарная мощность подключаемых внутренних блоков, кВт		4.1-12.3	4.1-15.8	4.1-18.5
Электропитание, В/Ф/Гц		220-240 / 1~ / 50		
Номинальная мощность холод / тепло, кВт		8.21 / 8.79	10.55 / 11.14	12.31 / 12.31
Потребляемая мощность холод / тепло, кВт		2.56 / 2.43	3.29 / 3.09	3.82 / 3.41
Рабочий ток холод / тепло, А		11.1 / 10.6	14.3 / 13.4	16.6 / 14.8
Коэффициенты EER / COP		3.21 / 3.61	3.21 / 3.61	3.21 / 3.61
Класс энергоэффективности холод / тепло		A / A	A / A	A / A
Максимальная потребляемая мощность, кВт		3.5	4.6	4.7
Максимальный потребляемый ток, А		17	21.5	22
Расход воздуха, м ³ /ч		3800	5500	5500
Уровень звукового давления, дБ(А)		60	64	64
Габариты блока, ШxГxВ		946(1034) x 410 x 810	946(1034) x 410 x 810	946(1034) x 410 x 810
Габариты упаковки, ШxГxВ		1090 x 500 x 875	1090 x 500 x 875	1090 x 500 x 875
Вес нетто / брутто, кг		67.6 / 73.4	70 / 75	76 / 81
Хладагент / заправка, кг		R410A / 2.4	R410A / 3.0	R410A / 3.6
Дозаправка на длину трубопроводов свыше указанной		>20 м, 15 г/м	>20 м, 15 г/м	>25 м, 15 г/м
Диаметр труб, дюйм		3 x (1/4" / 3/8") + 1 x (1/4" / 1/2")	3 x (1/4" / 3/8") + 1 x (1/4" / 1/2")	4 x (1/4" / 3/8") + 1 x (1/4" / 1/2")
Максимальная суммарная длина трубопроводов, м		80	80	80
Максимальная длина трубопроводов для одного блока, м		35	35	35
Макс. перепад по высоте, внешний блок выше внутренних, м		10	10	10
Макс. перепад по высоте, внешний блок ниже внутренних, м		15	15	15
Макс. перепад по высоте между внутренними блоками, м		10	10	10
Рабочий диапазон уличной температуры холод / тепло, С		от -15 до +50 / от -15 до +24		

ВНУТРЕННИЕ БЛОКИ 3-х типов

Спецификация и рабочие параметры настенных внутренних блоков General Climate Free Multi Inverter.*

Модель	GC-MES07HRN1	GC-MES09HRN1	GC-MES12HRN1	GC-MES18HRN1	GC-MES24HRN1
Мощность холод / тепло, кВт	2.34 / 2.64	2.64 / 2.93	3.52 / 3.81	5.28 / 5.86	7.03 / 7.33
Электропитание, В/Ф/Гц	220-240 / 1~ / 50				
Потреб. мощность, кВт	0.024	0.024	0.024	0.034	0.061
Потребляемый ток, А	0.11	0.11	0.11	0.15	0.28
Расход воздуха, м ³ /ч	400 / 300 / 230	420 / 310 / 240	520 / 460 / 270	750 / 500 / 420	1060 / 830 / 610
Уровень звукового давления, дБ(А)	36 / 31 / 22	37 / 33 / 23	39 / 35 / 24	42 / 34 / 29	48 / 43 / 32
Габариты блока, ШxГxВ	722 x 187 x 290	722 x 187 x 290	802 x 189 x 297	965 x 215 x 319	722 x 187 x 290
Габариты упаковки, ШxГxВ	790 x 270 x 370	790 x 270 x 370	875 x 285 x 375	1045 x 305 x 405	790 x 270 x 370
Вес нетто / брутто, кг	7.4 / 9.6	7.4 / 9.6	8.2 / 10.7	10.7 / 14.0	7.4 / 9.6
Диаметр труб, дюйм	1/4" / 3/8"	1/4" / 3/8"	1/4" / 3/8"	1/4" / 1/2"	3/8" / 5/8"



* Производитель постоянно работает над совершенствованием оборудования General Climate и оставляет за собой право внесения изменений в его конструкцию без предварительного уведомления. Актуальность информации о технических характеристиках можно уточнить у официальных представителей компании

Инверторные мульти сплит-системы FREE MULTI

Спецификация и рабочие параметры кассетных внутренних блоков General Climate Free Multi Inverter.*

Модель	GC-ME4C09HRA1(c)-A	GC-ME4C12HRA1(c)-A	GC-ME4C18HRA1(c)-A
Мощность холод / тепло, кВт	2.64 / 2.93	3.52 / 4.10	5.28 / 5.28
Электропитание, В/Ф/Гц	220-240 / 1~ / 50		
Потреб. мощность, кВт	0,04	0,04	0,12
Потребляемый ток, А	0,18	0,18	0,44
Расход воздуха, м3/ч	580 / 500 / 450	650 / 530 / 450	800 / 650 / 500
Уровень звукового давления, дБ(А)	39 / 36 / 33.5	41 / 37 / 34	48 / 42 / 36
Габариты блока, ШxГxВ	570 x 570 x 260	570 x 570 x 260	570 x 570 x 260
Габариты упаковки, ШxГxВ	655 x 655 x 290	655 x 655 x 290	655 x 655 x 290
Габариты панели, ШxГxВ	647 x 647 x 50	647 x 647 x 50	647 x 647 x 50
Габариты упаковки панели, ШxГxВ	715 x 715 x 123	715 x 715 x 123	715 x 715 x 123
Вес блока/панели (нетто/брутто), кг	14.5/17.3 / 2.5/4.5	16/19 / 2.5/4.5	18/21 / 2.5/4.5
Диаметр труб, дюйм	1/4" / 3/8"	1/4" / 3/8"	1/4" / 1/2"



Спецификация и рабочие параметры канальных внутренних блоков General Climate Free Multi Inverter.*

Модель	GC-MEDN07HW	GC-MEDN09HW	GC-MEDN12HW	GC-MEDN18HW
Мощность холод / тепло, кВт	2.05 / 2.34	2.64 / 2.93	3.52 / 3.81	5.28 / 5.57
Электропитание, В/Ф/Гц	220-240 / 1~ / 50			
Потреб. мощность холо / тепло, кВт	0.04 / 0.04	0.04 / 0.04	0.04 / 0.04	0.09 / 0.09
Потребляемый ток холод / тепло, А	0.17 / 0.17	0.17 / 0.17	0.17 / 0.17	0.75 / 0.75
Номинал. напор вентилятора, Па	25	25	25	25
Диапазон напора вентилятора, Па	0 - 40	0 - 40	0 - 60	0 - 100
Расход воздуха, м3/ч	500 / 340 / 230	500 / 340 / 230	600 / 480 / 300	850 / 790 / 650
Уровень звукового давления, дБ(А)	40 / 34 / 27	40 / 34 / 27	40 / 34.5 / 27.5	42.1 / 40.4 / 38.5
Габариты блока, ШxГxВ	700 x 450 x 200	700 x 450 x 200	700 x 450 x 200	880 x 674 x 210
Габариты упаковки, ШxГxВ	860 x 540 x 275	860 x 540 x 275	860 x 540 x 275	1070 x 725 x 270
Вес нетто / брутто, кг	18 / 22	18 / 22	18 / 22	23 / 29
Диаметр труб, дюйм	1/4" / 3/8"	1/4" / 3/8"	1/4" / 3/8"	1/4" / 1/2"



Комбинации внутренних блоков General Climate Free Multi Inverter.*

GU-M2EA14HN1			GU-M2EA18HN1			GU-M3EA21HN1								
1 БЛОК	2 БЛОКА		1 БЛОК	2 БЛОКА		1 БЛОК	2 БЛОКА		3 БЛОКА					
7	7+7	9+9	7	7+7	9+9	7	7+7	9+9	7+7+7	7+9+12				
9	7+9	9+12	9	7+9	9+12	9	7+9	9+12	7+7+9	9+9+9				
12	7+12		12	7+12	9+18	12	7+12	9+18	7+7+12	9+9+12				
18			18	7+18	12+12	18	7+18	12+12	7+9+9	7+12+12				
GU-M3EA27HN1			GU-M4EA28HN1			GU-M4EA36HN1			GU-M5EA42HN1					
1 БЛОК	2 БЛОКА		3 БЛОКА		4 БЛОКА		3 БЛОКА		4 БЛОКА					
7	7+7	9+9	12+18	7+7+7	7+9+9	7+12+18	9+12+12	7	7+7	9+18	7+7+7	7+7+9+24	7+9+12+12	9+9+12+12
9	7+9	9+12	18+18	7+7+9	7+9+12	9+9+9	9+12+18	9	7+9	9+24	7+7+9	7+7+12+12	7+9+12+18	9+9+12+18
12	7+12	9+18		7+7+12	7+9+18	9+9+12	12+12+18	12	7+12	9+18	7+7+12	7+7+18+18	7+9+12+18	9+9+12+18
18	7+18	12+12		7+7+18	7+9+24	9+9+18	12+18+18	18	7+18	12+18	7+7+18	7+7+18+18	7+9+12+18	9+9+12+18
24	7+24	9+24		7+7+24	7+12+12	9+12+12		24	7+24	9+24	7+7+24	7+7+24	7+9+12+18	9+9+12+18
GU-M5EA42HN1			GU-M5EA42HN1			GU-M5EA42HN1			GU-M5EA42HN1					
1 БЛОК	2 БЛОКА		3 БЛОКА		4 БЛОКА		3 БЛОКА		4 БЛОКА					
7	7+7	9+18	7+7+7	7+9+18	9+9+12	12+12+12	7+7+7+7	7+7+9+24	7+9+12+12	9+9+12+12				
9	7+9	9+24	7+7+9	7+9+24	9+9+18	12+12+18	7+7+7+9	7+7+12+12	7+9+12+18	9+9+12+18				
12	7+12	12+12	7+7+12	7+12+12	9+9+24	12+12+24	7+7+7+12	7+7+18+18	7+9+12+18	9+9+12+18				
18	7+18	12+18	7+7+18	7+12+18	9+9+24	12+18+18	7+7+7+18	7+7+18+18	7+9+12+18	9+9+12+18				
24	7+24	12+24	7+7+24	7+12+24	9+12+18		7+7+7+24	7+9+9+9	7+12+12+18	12+12+12+18				
	9+9	18+18	7+9+9	7+18+18	9+12+24		7+7+9+9	7+9+9+12	9+9+9+9	12+12+12+18				
	9+12		7+9+12	9+9+9	9+18+18		7+7+9+12	7+9+9+18	9+9+9+12					
4 БЛОКА			5 БЛОКОВ			5 БЛОКОВ			5 БЛОКОВ					
7+7+7+7	7+7+9+18	7+9+9+12	7+12+12+12	9+9+12+12	7+7+7+7+7	7+7+7+9+18	7+7+9+9+24	7+9+9+12+12	7+9+9+12+12	9+9+9+12+12				
7+7+7+9	7+7+9+24	7+9+9+18	7+12+12+18	9+9+12+18	7+7+7+7+9	7+7+7+9+24	7+7+9+12+18	7+9+9+12+18	7+9+9+12+18	9+9+9+12+18				
7+7+7+12	7+7+12+12	7+9+9+24	7+12+12+24	9+9+12+24	7+7+7+7+12	7+7+7+12+18	7+7+12+12+12	7+9+12+12+12	7+9+12+12+12	9+9+12+12+12				
7+7+7+18	7+7+12+18	7+9+12+12	9+9+9+9	9+12+12+12	7+7+7+7+18	7+7+7+18+18	7+7+12+12+18	7+9+12+12+18	7+9+12+12+18	9+12+12+12+18				
7+7+7+24	7+7+12+24	7+9+12+18	9+9+9+12	9+12+12+18	7+7+7+7+24	7+7+9+9+9	7+9+9+9+9	9+9+9+9+9	9+9+9+9+9	9+12+12+12+18				
7+7+9+9	7+7+18+18	7+9+12+24	9+9+9+18	12+12+12+12	7+7+7+9+9	7+7+9+9+12	7+9+9+9+12	9+9+9+9+12	9+9+9+9+12	12+12+12+12+12				
7+7+9+12	7+9+9+9	7+9+18+18	9+9+9+24	12+12+12+18	7+7+7+9+12	7+7+9+9+18	7+9+9+9+18	9+9+9+9+18	9+9+9+9+18					

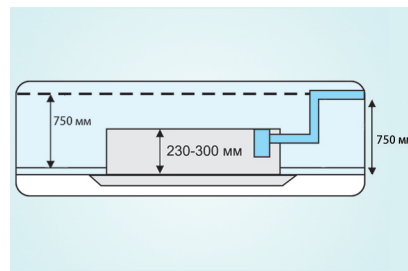
* Производитель постоянно работает над совершенствованием оборудования General Climate и оставляет за собой право внесения изменений в его конструкцию без предварительного уведомления. Актуальность информации о технических характеристиках можно уточнить у официальных представителей компании

Неинверторные кассетные сплит-системы

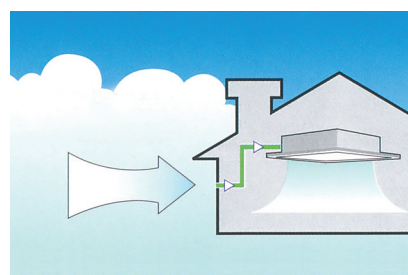
Адаптированы для работы в режиме охлаждения при низкой уличной температуре



GC-4C12HRN1(C)-N
GC-4C18HRN1(C)-N



GC-4C24HRN1-N
GC-4C36HRN1-N
GC-4C48HRN1-N
GC-4C60HRN1-N



Спецификация и рабочие параметры кассетных кондиционеров воздуха General Climate.*

Модель внутреннего блока	GC-4C12HRN1(c)-N	GC-4C18HRN1(c)-N	GC-4C24HRN1-N	GC-4C36HRN1-N	GC-4C48HRN1-N	GC-4C60HRN1-N
Мощность холод / тепло, кВт	3.66 / 3.81	5.36 / 5.56	7.03 / 7.62	10.55 / 10.55	14.07 / 15.02	16.12 / 17.88
Электропитание, В/Ф/Гц		220-240 / 1~ / 50			380-415 / 3~ / 50	
Потреб. мощность, кВт	1.35 / 1.32	1.98 / 1.72	2.6 / 2.4	3.6 / 3.65	5.191 / 4.763	6.272 / 5.843
Потребляемый ток, А	6.0 / 5.9	8.78 / 7.63	12.48 / 11.52	6 / 6.1	9.2 / 8.5	12.48 / 11.52
Макс. потребляемая мощность, кВт	1.8	2.95	3.45	4.25	6.3	7.5
Макс. потребляемый ток, А	8.5	15	18	7	11	12.6
ERR / COP	2.71 / 2.89	2.71 / 3.24	2.71 / 3.18	2.93 / 2.89	2.71 / 3.2	2.57 / 3.06
Класс энергоэффективности	A / A	A / A				
Расход воздуха, м3/ч	650 / 550 / 430	810 / 650 / 530	1200 / 1050 / 900	1731 / 1494 / 1297	1900 / 1600 / 1400	2000 / 1700 / 1500
Уровень звукового давления, дБ(А)	42 / 38 / 36	48 / 41 / 36	50 / 45 / 41	51.7 / 48 / 45.2	53 / 48 / 44	53 / 48 / 44
Габариты блока, ШxГxВ	570 x 570 x 260	570 x 570 x 260	840 x 840 x 205	840 x 840 x 245	840 x 840 x 245	840 x 840 x 287
Габариты упаковки, ШxГxВ	655 x 655 x 290	655 x 655 x 290	900 x 900 x 217	900 x 900 x 257	900 x 900 x 257	900 x 900 x 292
Габариты панели, ШxГxВ	647 x 647 x 50	647 x 647 x 50	950 x 950 x 55	950 x 950 x 55	950 x 950 x 55	950 x 950 x 55
Габариты упаковки панели, ШxГxВ	715 x 715 x 123	715 x 715 x 123	1035 x 1035 x 90	1035 x 1035 x 90	1035 x 1035 x 90	1035 x 1035 x 90
Вес блока/панели (нетто/брутто), кг	16.3/19.1 / 2.5/4.5	16.5/19 / 2.5/4.5	22.1/25.5 / 5/8	24.9/28.8 / 5/8	27/32 / 5/8	29/34 / 5/8
Диаметр дренажа, мм	25	25	32	32	32	32
Тип контроллера	ИК-пульт	ИК-пульт	ИК-пульт	ИК-пульт	ИК-пульт	ИК-пульт
Внешний блок	GU-U12HN1	GU-U18HN1	GU-U24HN1	GU-U36HN1	GU-U48HN1	GU-U60HN1
Уровень звукового давления, дБ(А)	59	62	62	64.4	63	63
Габариты блока, ШxГxВ	770 x 300 x 555	770 x 300 x 555	845 x 363 x 702	946 x 410 x 810	900 x 350 x 1170	900 x 350 x 1170
Габариты упаковки, ШxГxВ	900 x 345 x 585	900 x 348 x 615	965 x 395 x 755	1090 x 500 x 875	1032 x 443 x 1307	1032 x 443 x 1307
Вес внешнего блока (нетто/брут), кг	30.5 / 32.9	36.5 / 38.8	52.7 / 56.1	77.1 / 82.9	93.2 / 105	97 / 108
Хладагент тип / количество, кг	R410A / 1.1	R410A / 1.5	R410A / 1.8	R410A / 2.5	R410A / 3.25	R410A / 3.2
Диаметр труб жидкость / газ, дюйм	1/4" / 1/2"	1/4" / 1/2"	3/8" / 5/8"	3/8" / 3/4"	1/2" / 3/4"	1/2" / 3/4"
Максимальная длина трассы, м	18	25	25	30	50	50
Максимальный перепад высоты, м	8	15	15	20	30	30
Диапазон тем-ры холод / тепло, С	Улица: от -20 до +43 / от -7 до +24					

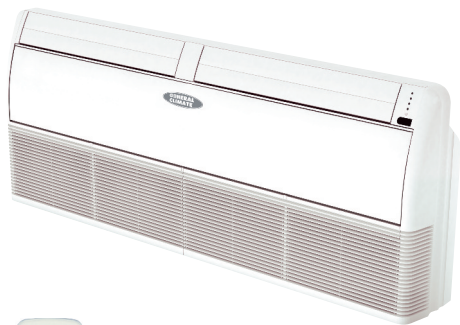
* Производитель постоянно работает над совершенствованием оборудования General Climate и оставляет за собой право внесения изменений в его конструкцию без предварительного уведомления. Актуальность информации о технических характеристиках можно уточнить у официальных представителей компании

Неинверторные напольно-потолочные сплит-системы

Адаптированы для работы в режиме охлаждения при низкой уличной температуре



GC-CF12HRN1-N
GC-CF18HRN1-N
GC-CF24HRN1-N



GC-CF36HRN1-N
GC-CF48HRN1-N
GC-CF60HRN1-N



Спецификация и рабочие параметры напольно-потолочных кондиционеров воздуха General Climate.*

Модель внутреннего блока	GC-CF12HRN1-N	GC-CF18HRN1-N	GC-CF24HRN1-N	GC-CF36HRN1-N	GC-CF48HRN1-N	GC-CF60HRN1-N
Мощность холод / тепло, кВт	3.66 / 3.81	5.42 / 5.57	7.03 / 7.62	10.55 / 10.55	14.07 / 15.24	16.12 / 17.58
Электропитание, В/Ф/Гц	220-240 / 1~ / 50					
Потреб. мощность, кВт	1.35 / 1.28	2.11 / 1.73	2.63 / 2.45	3.6 / 3.65	5.06 / 5.06	6.4 / 5.8
Потребляемый ток, А	6.0 / 5.69	9.36 / 7.67	12.62 / 11.76	6 / 6.1	8.4 / 8.6	10.5 / 9.6
Макс. потребляемая мощность, кВт	1.8	2.95	3.45	4.25	6.3	7.5
Макс. потребляемый ток, А	8.5	15	18	7	11	12.6
ERR / COP	2.71 / 2.98	2.57 / 3.22	2.67 / 3.11	2.93 / 2.89	2.78 / 3.01	2.52 / 3.03
Класс энергоэффективности	D / D	E / C	D / D	C / D	D / D	E / D
Расход воздуха, м ³ /ч	620 / 500 / 400	1150 / 950 / 800	1250 / 1050 / 900	1819 / 1536 / 1331	1750 / 1400 / 1250	2300 / 1800 / 1600
Уровень звукового давления, дБ(А)	37 / 33 / 30	53 / 48 / 43	54 / 49 / 44	54 / 50 / 47	53 / 48 / 44	55 / 49 / 46
Габариты блока, ШxГxВ	1068 x 675 x 235	1068 x 675 x 235	1068 x 675 x 235	1285 x 675 x 235	1285 x 675 x 235	1650 x 675 x 235
Габариты упаковки, ШxГxВ	1145 x 755 x 313	1145 x 755 x 313	1145 x 755 x 313	1360 x 755 x 313	1360 x 755 x 313	1725 x 755 x 313
Вес блока (нетто/брутто), кг	23.6 / 28.8	24 / 29	24.6 / 29.8	29.9 / 35.5	31 / 36	39 / 45
Диаметр дренажа, мм	25	25	25	25	25	25
Тип контроллера	ИК-пульт	ИК-пульт	ИК-пульт	ИК-пульт	ИК-пульт	ИК-пульт
Внешний блок	GU-U12HN1	GU-U18HN1	GU-U24HN1	GU-U36HN1	GU-U48HN1	GU-U60HN1
Уровень звукового давления, дБ(А)	59	62	62	64.4	63	63
Габариты блока, ШxГxВ	770 x 300 x 555	770 x 300 x 555	845 x 363 x 702	946 x 410 x 810	900 x 350 x 1170	900 x 350 x 1170
Габариты упаковки, ШxГxВ	900 x 345 x 585	900 x 348 x 615	965 x 395 x 755	1090 x 500 x 875	1032 x 443 x 1307	1032 x 443 x 1307
Вес внешнего блока, кг	30.5 / 32.9	36.5 / 38.8	52.7 / 56.1	77.1 / 82.9	93.2 / 105	97 / 108
Хладагент тип / количество, кг	R410A / 1.1	R410A / 1.5	R410A / 1.8	R410A / 2.5	R410A / 3.25	R410A / 3.2
Диаметр труб жидкость / газ, дюйм	1/4" / 1/2"	1/4" / 1/2"	3/8" / 5/8"	3/8" / 3/4"	1/2" / 3/4"	1/2" / 3/4"
Максимальная длина трассы, м	18	25	25	30	50	50
Максимальный перепад высоты, м	8	15	15	20	30	30
Диапазон тем-ры холод / тепло, C	Улица: от -20 до +43 / от -7 до +24					

* Производитель постоянно работает над совершенствованием оборудования General Climate и оставляет за собой право внесения изменений в его конструкцию без предварительного уведомления. Актуальность информации о технических характеристиках можно уточнить у официальных представителей компании

Неинверторные каналные сплит-системы

Адаптированы для работы в режиме охлаждения при низкой уличной температуре



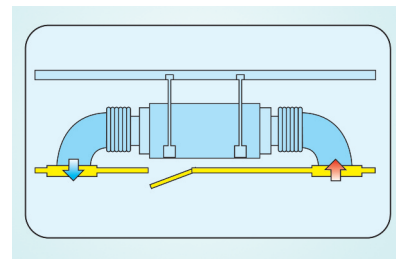
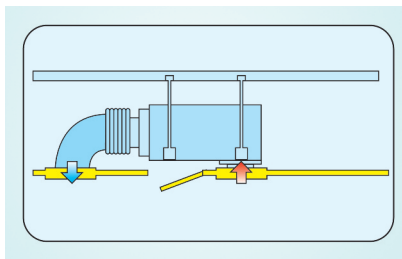
GC-DN12HWN1
GC-DN18HWN1
GC-DN24HWN1
GC-DN36HW



GC-DN48HWN1
GC-DN60HWN1

Воздухонабор снизу

Стандартный воздухонабор



Спецификация и рабочие параметры каналных кондиционеров воздуха General Climate.*

Модель внутреннего блока	GC-DN12HWN1	GC-DN18HWN1	GC-DN24HWN1	GC-DN36HW	GC-DN48HWN1	GC-DN60HWN1
Мощность холод / тепло, кВт	3.6 / 3.81	5.28 / 5.57	7.03 / 7.62	10.55 / 10.84	14.07 / 16.12	16.12 / 17.58
Электропитание, В/Ф/Гц	220-240 / 1~ / 50				380-415 / 3~ / 50	
Потреб. мощность, кВт	1.37 / 1.31	2.13 / 1.76	2.65 / 2.5	3.65 / 3.32	5.19 / 4.4	6.23 / 5.19
Потребляемый ток, А	6.1 / 5.83	8.82 / 7.8	12.72 / 12	6.12 / 5.64	9.1 / 7.7	10.9 / 9.1
Макс. потребляемая мощность, кВт	1.8	2.95	3.45	4.25	6.3	7.5
Макс. потребляемый ток, А	8.5	15	18	7	11	12.6
ERR / COP	2.63 / 2.91	2.48 / 3.16	2.65 / 3.05	2.89 / 3.27	2.71 / 3.66	2.59 / 3.39
Класс энергоэффективности	A / A	A / A				
Расход воздуха, м3/ч	624 / 485 / 400	816 / 546 / -	1260 / 808 / -	1804 / 1372 / 1149	2282 / 1439 / -	2275 / - / -
Уровень звукового давления, дБ(А)	40 / 36 / 32	43 / 37 / 36	45 / 40 / 38	48.7 / 43 / 40.6	50 / 45 / 40	47 / 40 / 38
Габариты блока, ШxГxВ	700 x 635 x 210	920 x 635 x 210	920 x 635 x 270	1100 x 774 x 249	1200 x 865 x 300	1200 x 865 x 300
Габариты упаковки, ШxГxВ	915 x 655 x 290	1135 x 655 x 290	1150 x 655 x 350	1305 x 805 x 305	1405 x 920 x 373	1405 x 920 x 373
Вес блока (нетто/брутто), кг	18.3 / 22.6	24 / 28	26.5 / 32	32.2 / 39.4	44.5 / 53	47 / 55
Диаметр дренажа, мм	25	25	25	25	25	25
Тип контроллера	ИК-пульт	ИК-пульт	ИК-пульт	ИК-пульт	ИК-пульт	ИК-пульт
Внешний блок	GU-U12HN1	GU-U18HN1	GU-U24HN1	GU-U36HN1	GU-U48HN1	GU-U60HN1
Уровень звукового давления, дБ(А)	59	62	62	64.4	63	63
Габариты блока, ШxГxВ	770 x 300 x 555	770 x 300 x 555	845 x 363 x 702	946 x 410 x 810	900 x 350 x 1170	900 x 350 x 1170
Габариты упаковки, ШxГxВ	900 x 345 x 585	900 x 348 x 615	965 x 395 x 755	1090 x 500 x 875	1032 x 443 x 1307	1032 x 443 x 1307
Вес внешнего блока, кг	30.5 / 32.9	36.5 / 38.8	52.7 / 56.1	77.1 / 82.9	93.2 / 105	97 / 108
Хладагент тип / количество, кг	R410A / 1.1	R410A / 1.5	R410A / 1.8	R410A / 2.5	R410A / 3.25	R410A / 3.2
Диаметр труб жидкость / газ, дюйм	1/4" / 1/2"	1/4" / 1/2"	3/8" / 5/8"	3/8" / 3/4"	1/2" / 3/4"	1/2" / 3/4"
Максимальная длина трассы, м	18	25	25	30	50	50
Максимальный перепад высоты, м	8	15	15	20	30	30
Диапазон тем-ры холод / тепло, С	Улица: от -20 до +43 / от -7 до +24					

* Производитель постоянно работает над совершенствованием оборудования General Climate и оставляет за собой право внесения изменений в его конструкцию без предварительного уведомления. Актуальность информации о технических характеристиках можно уточнить у официальных представителей компании

Неинверторные колонные сплит-системы

Стандартный рабочий диапазон уличной температуры



GC-FS24AR-N
GC-FS48AR-N
GC-FS60AR-N



Спецификация и рабочие параметры колонных кондиционеров воздуха General Climate.*

Модель внутреннего блока	GC-FS24AR-N	GC-FS48AR-N	GC-FS60AR-N
Мощность холод / тепло, кВт	7.0 / 7.6+2.1	14.0 / 15.2+3.5	17.0 / 18.2+3.5
Электропитание, В/Ф/Гц	220-240 / 1~ / 50	380-415 / 3~ / 50	380-415 / 3~ / 50
Потреб. мощность, кВт	2.7 / 2.5+2.2	5.15 / 5.35+3.7	6.5 / 5.3+3.7
Потребляемый ток, А	13 / 12+10	9 / 9.2+5.3	11 / 10+5.3
Макс. потребляемая мощность, кВт	-	-	-
Макс. потребляемый ток, А	-	-	-
ERR / COP	2.8 / 3.31	2.73 / 2.85	2.61 / 3.43
Класс энергоэффективности			
Расход воздуха, м3/ч	1154 / 1077	1750 / 1550	2250 / 1950
Уровень звукового давления, дБ(А)	48 / 43	53 / 49	54 / 51
Габариты блока, ШxГxВ	500 x 315 x 1700	550 x 418 x 1824	600 x 455 x 1934
Габариты упаковки, ШxГxВ	615 x 425 x 1805	655 x 540 x 1935	745 x 595 x 2040
Вес блока (нетто/брутто), кг	38.6 / 50	55.8 / 70	67 / 86
Диаметр дренажа, мм	16	16	16
Тип контроллера	ИК-пульт	ИК-пульт	ИК-пульт
Внешний блок	GU-FS24H	GU-FS48H	GU-FS60H
Уровень звукового давления, дБ(А)	60	64	64
Габариты блока, ШxГxВ	845 x 363 x 702	900 x 350 x 1170	900 x 350 x 1170
Габариты упаковки, ШxГxВ	965 x 395 x 755	1032 x 443 x 1307	1032 x 443 x 1307
Вес внешнего блока, кг	52.7 / 56.1	97 / 107	97 / 107
Хладагент тип / количество, кг	R410A / 1.8	R410A / 3.3	R410A / 3.2
Диаметр труб жидкость / газ, дюйм	3/8" / 5/8"	1/2" / 3/4"	1/2" / 3/4"
Максимальная длина трассы, м	25	50	50
Максимальный перепад высоты, м	15	30	30
Диапазон тем-ры холод / тепло, С	Улица: от +18 до +43 / от -7 до +24		

Универсальные внешние блоки

Адаптированы для работы в режиме охлаждения при низкой уличной температуре



CU-U12HN1
CU-U18HN1
CU-U24HN1
GU-U36H



GU-U48HN1
GU-U60HN1

* Производитель постоянно работает над совершенствованием оборудования General Climate и оставляет за собой право внесения изменений в его конструкцию без предварительного уведомления. Актуальность информации о технических характеристиках можно уточнить у официальных представителей компании



generalclimate.ru

Версия 1.4.18